



## **JOURNEES MARTEAU 2013**

**16 AU 24 MARS 2013**

### **Programme non exhaustif des journées nationales des ventes aux enchères**

*(Éléments disponibles, à ce jour, pour la presse)*

## **MANIFESTATIONS PREVUES DANS LES SOCIETES DE VENTES PARIS/REGION PARISIENNE**

### **ADER-PARIS**

Les 21 et 22 mars 2013 à l'Hôtel Drouot

### **DE MOLIÈRE A GUITRY**

*300 ans de spectacle – Collection Jacques Lorcey -*

Les Jeudi 21 et vendredi 22 mars 2013 à Drouot Richelieu

**Jacques Lorcey**, ancien pensionnaire de la Comédie Française, historien et biographe de Sacha Guitry, Georges Feydeau, Marcel Achard, et Fernandel, a rassemblé des centaines d'objets qui racontent la grande histoire du spectacle, du théâtre et des comédiens. C'est la première fois que tant de souvenirs autour de MOLIÈRE sont dispersés aux enchères : des portraits et bustes de Molière, des documents historiques et des gouaches représentant sa troupe... au total plus de 100 lots qui évoquent l'esprit de Molière, tellement universel et contemporain.

Jacques Lorcey a aussi rassemblé de nombreux témoignages, lettres manuscrites et autographes sur Sacha Guitry, auquel il a consacré une dizaine d'ouvrages.

Enfin voici la première collection retraçant l'aventure de Jean Vilar, du TNP et du Festival d'Avignon avec près de 100 documents inédits sur la création du célèbre Festival.

Buste de Sacha Guitry



ADER  
3, rue Favart 75002 PARIS  
Tel : 33(0)1.53.40.77.10  
contact@ader-paris.fr  
www.ader-paris.fr

## **ARTCURIAL-PARIS**

Le 19 mars 2013 chez Artcurial

### **HISTOIRE D'HOMME**

Le 19 mars 2013 : **ART DECO** à 14h30, **HISTOIRE D'HOMME VI** à 18h, **DESIGN** à 20h.

Histoire d'Homme VI, le mardi 19 mars 2013 à 18h

Cette vente propose une sélection de belles pièces éclectiques, empreintes de style, de chic, ou d'humour. C'est un décloisonnement de l'univers masculin : des malles rares Goyard et Vuitton en passant par la maroquinerie, aux accessoires vintages griffés par les plus grandes maisons, objets d'art et de collections, photographies, montres, stylos, mais aussi jouets de collection...

WARWICK, « Jungle Bass » Corps en frêne, cinq cordes, siglé du célèbre « M » de « Metallica » sur le manche. Basse du musicien Robert Trujillo, bassiste du groupe de « heavy metal » « Metallica » depuis 2003. On y joint également une photographie dédicacée de Robert Trujillo en train de jouer avec la « Jungle basse ». Vendue avec son étui.



ARTCURIAL  
Hôtel Marcel Dassault  
7, Rond-point des Champs-Élysées  
75008 PARIS  
Tel : 33(0)1 42 99 20 20 - FAX : 33 (0)1 42 99 20 21  
contact@artcurial.com  
www.artcurial.com

## **CHAYETTE-CHEVAL-VAN GAVER - Paris**

Le 20 mars 2013 à l'Hôtel Drouot

### **L'UNIVERS FEERIQUE DES POUPEES DE COLLECTION**

**Poupées de collection, dentelles et éventails provenant d'une importante collection.**

Le mercredi 20 mars 2013 à 14h

Importante collection de Madame X. :

- Poupées de collection : E.J. JUMEAU, SFBJ, CARACTERES, S&H (environ 25 lots)
- Dentelles anciennes des XVIIe, XVIIIe, XIXe et XXe siècles. (environ 100 lots)
- Éventails des XVIIIe, XIXe et XXe siècles, et éventails publicitaires (environ 100 lots)
- Carrés Hermès (environ 50 lots)

Petite poupée Emile JUMEAU, tête porcelaine marquée en creux: Déposé, E 3 J, yeux fixes bruns, bouche fermée, oreilles percées, perruque brune, corps articulé en bois et composition à poignets fixes au tampon: JUMEAU médaille d'or Paris, manteau et capote assortie en velours bleu. On joint un petit sac de voyage et une brosse.

Vers 1890 - H. :30 cm - Estimation : 2 500/3 000 €



CHAYETTE-CHEVAL-VAN GAVER  
33, rue du Fbg Montmartre  
75009 Paris  
Tel : 33(0)1 47 70 56 26 – Fax : 33(0)1 47 70 58 88  
svv.chayettecheval@wanadoo.fr  
[www.chayette-cheval.com](http://www.chayette-cheval.com)

### **CHRISTIE'S - Paris**

Les 20 et 23 mars 2013

#### **LES JOURNEES MARTEAU DEDIEES AUX ENFANTS**

Les mercredi 20 et samedi 23 mars prochain, Christie's organise des journées marteau dédiées aux enfants afin de leur faire découvrir le monde des enchères. Sur deux jours, la maison de vente organisera des ateliers ludiques et créatifs afin de sensibiliser les enfants à l'histoire de l'art et à l'univers des enchères pour enfants de 8 à 12 ans.



CHRISTIE'S  
9, Avenue Matignon  
75008 Paris  
Tel : 33(0)1 40 76 85 85  
Fax : 33(0)1 40 76 85 86  
info@christies.com  
[www.christies.com](http://www.christies.com)

### **EVE - Paris**

Le 25 mars 2013 à l'Hôtel Drouot

#### **RENCONTRE AVEC LES KACHINAS DE LA COLLECTION YVES BERGER**

Trois Kachinas de la collection Yves Berger :

- 1: Kachina Mongwa, circa 1880, 22,5cm, Estimation: 15/18 000 €. Provenance collection Thery Atchevinsky
- 2: Three Horned Pahi Ala Kachina, circa 1890, 36cm, estimation: 18/25 000 €. Provenance collection Thery Atchevinsky
- 3: Proud Kachina, circa 1890, 25cm estimation: 12 /15 000 €.



EVE  
9 rue Milton 75009 PARIS  
Tel: 33(0)1 53 34 04 04  
Fax: 33(0)1 53 34 04 11  
contact@auctioneve.com  
www.auctioneve.com

Presque 10 ans après la mort d'Yves Berger, célèbre écrivain et éditeur français (1931-2004), Alain Leroy, qui a créé un département spécialisé dans les arts amérindiens et précolombiens au sein de sa maison de ventes EVE, dispersera les 19 poupées Kachina de celui qui nous a transmis, à travers ses ouvrages, sa passion pour le Nouveau Monde et le peuple indien.

Figure importante de l'édition française, Yves Berger fut le directeur littéraire de Grasset de 1960 à 2000. La collection de poupées Kachina, qu'il avait patiemment réunie au cours de ses nombreux voyages, était sans doute sa plus grande fierté. Avec le peintre expressionniste Emil Nolde, les surréalistes Max Ernst et André Breton, et l'écrivain André Malraux, Yves Berger fait partie de ces artistes profondément touchés par la fragilité, l'aspect naïf et stylisé de ces objets qui évoquent si bien le monde poétique des indiens d'Amérique.

### **HOTEL DES VENTES DE COULOMMIERS**

Les 16 et 24 mars 2013

#### **PREMIER APPART : SE MEUBLER A MOINS DE 1000 €**

L'Hôtel des ventes de Coulommiers ouvre ses portes à tous ceux qui n'ont jamais osé les franchir, un grand voyage à travers les siècles et les techniques, le plaisir de la découverte à petit prix. Meubles, arts de la table, literie, objets usuels et bibelots, qui mettront une touche finale à la décoration de votre premier appartement pour un budget défiant toute concurrence, inférieur à 1000 € !

Fauteuils Vassily réédition, Breuer  
Estimation : 200/300 €



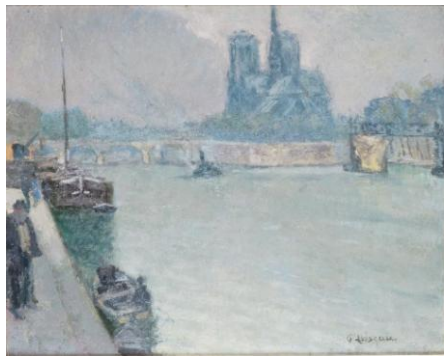
HOTEL DES VENTES DE COULOMMIERS  
1, Place du 27 Août  
77120 Coulommiers  
Tel : 33(0)1 64 03 10 90 - Fax : 33(0)1 64 65 11 93  
Coulommiers@interencheres.com  
[www.interencheres.com/77003](http://www.interencheres.com/77003)

### **ERIC PILLON ENCHERES-Versailles**

Le 24 mars 2012

Dimanche 24 mars : VENTE de **TABLEAUX ANCIENS, ARGENTERIE, OBJETS D'ART, MOBILIER DES XVIIIEME ET XIXEME**

Gustave Loiseau (1865-1935) Paris la Seine et Notre Dame - Huile sur toile signée en bas à droite. 33 x 41 cm  
18 000/20 000 €



ERIC PILLON ENCHERES  
13, Avenue de Saint-Cloud  
78000 Versailles  
Tel : 33 (0)1 39 02 40 40  
Fax : 33 (0)1 39 49 90 01  
pillon-encheres@wanadoo.fr  
www.pillon-enchere.com

### **SVV JAKOBOWICZ & ASSOCIES – Melun**

Le 21 mars 2013

Le 21 mars : **JOURNEE D'EXPERTISES GRATUITES**

Henri-jacques Delpy (1877-1957). Lavandières au bord de l'eau. Huile sur toile signée en bas à droite. Lot estimé en journée d'expertise en décembre et prévu à la vente en juin. 30 x 55 cm. Estimation : 1500 / 1800 euros.



SVV JAKOBOWICZ & ASSOCIES  
746 rue du Maréchal Juin – ZI Vaux-le-Pénil  
77000 MELUN  
TEL : + 33 (0)1 64 37 02 12 -  
FAX : + 33 (0)1 64 37 61 99  
[mj@hvmelun.fr](mailto:mj@hvmelun.fr)  
[www.interencheres.com/77001](http://www.interencheres.com/77001)

### **MILLON & ASSOCIES-Paris**

Les 20 et 27 mars 2013 à l'Hôtel Drouot

Le 20 mars : **VENTE D'ART D'APRES-GUERRE ET CONTEMPORAIN**, réunissant plus de 200 œuvres d'artistes reconnus sur le marché international, peintures, sculptures et photographies.

Lucio FONTANA (1899-1968) Concetto spaziale, 1967 - Bronze poli, ensemble de deux sculptures, chacune signée et numérotée 305/500. 28 x 22 x 22 cm (chacune) – Estimation : 50 000/70 000 €



MILLON & ASSOCIES  
19, rue de la Grange Batelière  
75009 PARIS  
Tel : 33 (0)1 47 27 15 92  
Fax : 33 (0)1 47 27 70 89  
[contact@millon-associes.com](mailto:contact@millon-associes.com)  
[www.millon-associes.com](http://www.millon-associes.com)

Le 27 mars 2013 : Vente de tableaux modernes

### **SVV Alain Schmitz – Frédéric Laurent - Saint Germain en Laye**

Le 16 mars 2013

**JOURNEE D'EXPERTISES GRATUITES** de 10h à 12h et de 14h à 17h au 9, rue des Arcades à Saint Germain en Laye.

SGL ENCHERES – Saint Germain en Laye  
13, rue Thiers

78100 SAINT GERMAIN EN LAYE  
Tel: 33 (0)1 39 73 95 64 – Fax: 33 (0)1 39 73 03 14  
contact@sgl-encheres.com  
www.sgl-encheres.com

### OSENAT – Fontainebleau

Les 17 et 24 mars 2013

#### **LA CARCASE DE LA DERNIERE 2CV SORTIE DE L'USINE CITROEN : une œuvre d'art à part entière....**

Le 17 mars : Importante vente aux enchères de voitures de collection autour de la collection Roger Brioult, le créateur de la RTA (Revue technique Automobile) dont la **dernière 2CV sortie de l'usine Citroën**, le 26 février 1988, qu'il avait réservé 14 ans auparavant, comprenant que cette dernière deviendrait une légende. Stockée dans son château de Gacé (Orne), elle affichait seulement 5 km à son compteur. Cette 2cv a été ensuite volée mais son propriétaire, alors âgé de 90 ans est décédé une semaine après la disparition de sa voiture, qui fut ensuite retrouvée brûlée. Le vol de cette 2 CV, s'est apparenté à celui d'un tableau de maître ou d'une œuvre d'art pour le monde des collectionneurs automobiles français.

Carcasse brûlée de la dernière Citroën 2CV produite à l'usine de Levallois et commercialisée !



OSENAT  
5, rue Royale  
77300 FONTAINEBLEAU  
Tel : 33 (0)1 64 22 27 62 – Fax : 33 (0)1 64 22 38 94  
[contact@osenat.com](mailto:contact@osenat.com)  
[www.osenat.com](http://www.osenat.com)

### PIASA- Paris

Les 22 et 25 mars 2012 à l'Hôtel Drouot

#### **LE ROI SOLEIL S'INVITE AUX JOURNEES MARTEAU !**

Vente le 22 mars : **TABACOLOGIE**

L'essentiel de cette collection, composée d'environ 500 œuvres, est surtout connu pour sa richesse et son importance de *pipes en terre qui furent* fabriquées en France, tout au long du XIXème siècle.

Vente le 25 mars : Cet ensemble est le reflet du grand goût français issu de la Succession de Madame X qui contient par ailleurs un ensemble de **TABLEAUX ANCIENS, DE PORTRAITS ROYAUX OU DE LA FAMILLE ROYALE DE LOUIS XIV** ainsi qu'un bel ensemble de **MOBILIER FRANÇAIS** des XVIIème et XVIIIème siècles dont une commode d'époque Louis XIV en marqueterie de cuivre

René Antoine Houasse (Paris 1645-1710) Louis XIV à cheval, roi de France et de Navarre  
Toile 97 x 79,5 cm – Cadre Louis XIV rustique à profil renversé orné de palmettes dans les angles et des fleurettes  
Décorateur qui compte parmi les plus importants de Versailles aux côtés de Charles Le Brun, René Antoine Houasse est reçu académicien en 1673 avec un portrait du Roi sous la figure d'un *Jeune Hercule terrassant l'hydre*. Il participe aux décors des Tuileries puis du château de Versailles et du Trianon en collaboration avec Charles Le Brun.  
Estimation : 30 000/40 000 € -



PIASA  
5, rue Drouot – 75009 Paris  
Tél : 33(0)1 53 34 10 10 – Fax : 33(0)1 53 34 10 11  
[contact@piasa.fr](mailto:contact@piasa.fr)  
[www.piasa.fr](http://www.piasa.fr)

## **SOTHEBY'S - PARIS**

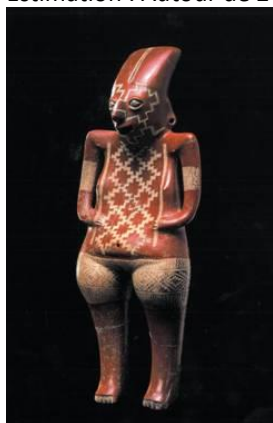
Les 22 et 23 mars 2013 chez Sotheby's

### **VOYAGE DANS L'UNIVERS MUSEAL DE LA COLLECTION BARBIER-MUELLER**

Sotheby's mettra en vente les 22 et 23 mars la collection Barbier-Mueller d'art préhispanique qui comptera environ 300 œuvres d'art du Mexique, d'Amérique Centrale et d'Amérique du Sud. Les œuvres de cet ensemble sont représentatives des plus importantes cultures préhispaniques.

La collection Barbier-Mueller se distingue par plusieurs chefs-d'œuvre exposés de nombreuses fois et publiés, notamment la statue Chupicuaro, le vase céphalomorphe Maya et le vase en forme de canard Tarasque de l'ancienne Guy Joussemet, la tête en céramique Maya de l'ancienne collection John Huston, la statue de la déesse de l'eau, époque Aztèque, acquise par Josef Mueller en 1920 et l'urne anthropomorphe de l'île de Marajo, Brésil, exposée ces dernières années au British Museum. Les œuvres de cet ensemble sont représentatives des plus importantes cultures préhispaniques. La vente sera précédée de trois semaines d'exposition.

Vénus stéatopyge, Culture Chupicuaro, Guanajuato, Mexique occidental. Époque préclassique récent 400-100 av J.C., 71 cm.  
Estimation : Autour de 2 millions d'euros.



SOTHEBY'S

76, rue du faubourg Saint-Honoré

75008 Paris

Tel : 33 (0)1 53 05 53 05 – Fax : 01 47 42 22 32

sophie.dufresne@sothebys.com

www.sothebys.com

## **TAJAN SA – PARIS**

Le 19 mars 2013

Dans la vente **ARTS DECORATIFS DU XXÈME SIECLE** du 19 mars à l'Espace Tajan, la Maison de ventes proposera un panorama complet de l'art du XXème siècle (de l'Art Déco au Design) en axant la vente sur les décorateurs des années 50 et particulièrement sur l'œuvre de Joseph-André Motte.

Joseph-André MOTTE (né en 1925) & DASSAS (éditeur)

Grand bureau présidentiel en placage de palissandre, circa 1962, structure en acier de section rectangulaire présentant six pieds reposant sur des patins en ABS noir, entretoise en H supportant latéralement deux caissons à deux tiroirs, prises en aluminium, plateau parallélépipédique à large ceinture, présentant en façade deux tiroirs et un casier central et deux tablettes latérales coulissantes.

Haut. 78 cm - Long. 250 cm - Prof. 95 cm. - Larg. tablettes: 24,5 cm - Estimation: 25 000/35 000 €



TAJAN SA

37, rue des Mathurins

75008 PARIS

Tel : 33 (0)1 53 30 30 68 – Fax : 33 (0)1 53 30 30 31

www.tajan.com

## VERSAILLES ENCHERES - Versailles

Le 24 mars 2013

Le dimanche 24 mars à 14h à l'Hôtel des Cheval-légers, vente aux enchères cataloguée de **BIJOUX ANCIENS ET MODERNES, ORFÈVREURIE, ARGENTERIE.**

Bague diamant solitaire de 2,40 carats avec monture en platine. Vers 1950. Estimation : 6 000 / 8 000 €



VERSAILLES ENCHERES

Hôtel des Cheval-légers

3, impasse des cheval-légers

78000 VERSAILLES

Tél : 33 (0)1 39 50 69 82 – Fax : 33 (0)1 39 49 04 17

[contact@versaillesencheres.com](mailto:contact@versaillesencheres.com)

[www.versaillesencheres.auction.fr](http://www.versaillesencheres.auction.fr)

## MANIFESTATIONS PREVUES DANS LES SOCIETES DE VENTES REGIONS NORD-OUEST

### GALERIE DE CHARTRES SARL – Chartres

Les 16 et 23 mars 2013

#### SOUS L'ŒIL DE L'OBJECTIF

La Galerie de Chartres organise deux ventes parmi ses spécialités : l'une le 16 mars « **POUPEES DE COLLECTION** de Madame M. » avec une poupée bouche fermée vers 1870-1880 et poupées de caractère, l'autre le 23 mars « **ENSEMBLE DE PRE-CINEMA – CINEMA ET APPAREILS PHOTOGRAPHIQUES DE 1850 A 1950** ».

Appareil « le Photographe de poche » de marque Dubroni, fabriqué par Bourdin en 1860. L'un des premiers appareils laboratoire fabriqués en Europe.

1860 – 10 x 10 cm, haut : 8 cm – Estimation : 3 000/4 000 €.



GALERIE DE CHARTRES SARL

10, rue Claude Bernard – ZA du Coudray- BP 70129  
28003 Chartres Cedex

Tel : 33 (0)2 37 88 28 28 – Fax : 33 (0)2 37 88 28 20

[chartres@galeriedechartres.com](mailto:chartres@galeriedechartres.com)

[www.ivoire-chartres.com](http://www.ivoire-chartres.com)

### CYRIL DUVAL ENCHERES – LA FLECHE

Les 16 et 20 mars 2013

Samedi 16 mars : Vente du **MOBILIER PROVENANT DE LA DEMEURE SARTHOISE** du comte et de la comtesse de ...

Mercredi 20 mars : **EXPERTISES GRATUITES.**



René Princeteau (1843 – 1914)

Cheval bai brun foncé – Huile sur toile signée et dédicacée. XIX<sup>ème</sup> siècle. 70 x 65 cm. Estimation : 8 000/12 000 €.



CYRIL DUVAL ENCHERES

5, rue Pape-Carpantier

72200 LA FLECHE

Tel : 33 (0)2 43 94 03 81 – Fax : 33 (0)2 94 43 63

cyrilduval72@gmail.com

www.interencheres.com/72004

### MAISON DE VENTES DUPONT - Morlaix

Le 23 mars 2013

Présentation d'un artiste contemporain, **Thierry Le Saëc**, dans l'hôtel des ventes qui, le temps de quelques jours, deviendra galerie d'exposition.

**Cycles de conférences** proposées les après-midis dans les spécialités de l'étude : horlogerie ancienne, tableau et école bretonne.

Vente aux enchères le samedi 23 mars « **Arts décoratifs du XXème siècle et design** ». Seront présentées des faïences, des verreries, du mobilier dont un important miroir signé de Max Ingrand « La ville close de Saint Malo » (estimé 8 000/10 000 €), une salle à manger de Jacques Adnet et Paul Belmondo (estimée 6 000/8000 €), des bijoux par Line Vautrin dont de magnifiques broches.

Broche de Line Vautrin en bronze doré. Sujet à motif géométrique. Signée au revers. Vers 1950 – 1955. Hauteur : 8,5 cm. Estimation : 600 / 800 €



DUPONT & ASSOCIES

Hôtel des Ventes de Morlaix

37, rue de Paris

29600 Morlaix

Tél : 33(0)2 98 88 08 39

Tél : 33(0)2 98 88 15 82

contact@morlaix-encheres.com

www.morlaix-encheres.com

### JJ BISMAN EURL – Rouen

Les 16 et 17 mars 2013

Le Dimanche 17 mars à 14h30: Belle vente cataloguée de **tableaux, mobilier et objets d'art**. (Expositions publiques samedi 16 mars de 15h à 18h et dimanche 17 mars de 10h à 12h).

JJ BISMAN EURL

Hôtel des ventes du Vieux Palais

25, rue du Général Giraud

76000 ROUEN

Tel : 33 (0)2 35 71 13 50 – Fax : 33 (0)2 35 71 50 17

contact@jjbisman.com

www.jjbisman.com

## EURL RAYNAUD – La Roche sur Yon

Le 22 mars 2013

Le vendredi 22 mars, la Maison de ventes Raynaud organise une belle vente de **MOBILIER, TABLEAUX ET OBJETS D'ART** provenant du logis de l'écrivain **Jean Yole** et à divers dont un magnifique bronze de Jean Léon Gérôme, peintre et sculpteur de la fin du XIX<sup>ème</sup> siècle.

Gérôme Jean Léon (1824 – 1904), Tanagra, bronze patine brune (Siot Decaville Fondateur). XIX<sup>ème</sup> siècle.

Estimation : 30 000 €



EURL RAYNAUD

31 rue de Lorraine

85000 La Roche sur Yon

TEL : + 33 (0)2 51 05 29 84 – Fax : + 33 (0)2 51 46 08 21

[jeanray85@wanadoo.fr](mailto:jeanray85@wanadoo.fr)

[www.interencheres.com/85001](http://www.interencheres.com/85001)

## RENNES ENCHERES - Rennes

Le 24 mars 2013

### **LE TOUR DU MONDE EN 80 OEUVRES**

Vente le dimanche 24 mars : « Le tour du monde en 80 œuvres ». Sélection d'objets d'exception de l'Antiquité au XXI<sup>ème</sup> siècle.

HENRIOT-QUIMPER – Mathurin Meheut (1882- 1958)

Rare et exceptionnel groupe de faïence monochrome blanche représentant quatre femmes portant un ex-voto. Il est intitulé en breton « Doué diwal ar vag » (« Dieu protège le bateau »). XX<sup>ème</sup> s. – H. : 51cm, Larg. : 58 cm – Estimation : 3 500 / 4 000€

Référence : Encyclopédie *des céramiques de Quimper*, p. 157.

*Mathurin Meheut*, texte de Bernard-Jules Verlingue, page 7.



RENNES ENCHERES

32, Place des Lices

35000 RENNES

Tel : 33(0)2 99 31 58 00

[art@rennesencheres.com](mailto:art@rennesencheres.com)

[www.rennesencheres.com](http://www.rennesencheres.com)

## **SARL TOUTAIN VENTE – Vire**

Les 20 et 23 mars 2013

Le mercredi 20 mars à 14h à Précorbin (50): vente de **matériel agricole et d'outillage**.

Le samedi 23 mars de 11h à 14h au 16 avenue de la Gare à Vire, succession Halbout : **linges, timbres, livres, bibelots, meubles anciens**.

SARL TOUTAIN VENTE

4, rue Châtel

14500 Vire

Tel : 33 (0)2 31 68 17 19 – Fax : 33 (0)2 31 67 54 77

toutainvente@sfr.fr

www.hoteldesventesdevire.fr

## **MANIFESTATIONS PREVUES DANS LES SOCIETES DE VENTES REGIONS NORD-EST**

### **BOISSEAU-POMEZ-Troyes**

Les 22 et 23 mars 2012

**PROVENANCE IMPERIALE : des souliers qui valent de l'or !**

Samedi 23 mars à 14h : Vente de MEUBLES ET D'OBJETS D'ART.

Exposition : Vendredi 22 mars de 10h30 à 14h30 et samedi 23 mars de 10h à 12h.

Au cours de l'exposition sera expliqué le fonctionnement d'une vente et d'un hôtel des ventes.

**Souvenir du prince impérial Napoléon Eugène Louis Bonaparte (1856 – 1879).** Ravissante petite paire de souliers orientaux en velours brodés et pailletés. **Provenance : Miss Jane Shaw, nurse du Prince Impérial.** Expert : Jean-Claude Dey. XIXème siècle.  
Estimation : 3 000 / 4 000 €



BOISSEAU-POMEZ

1, rue de la Paix

10000 TROYES

Tel : 33 (0)3 25 73 34 07

Fax : 33 (0)3 25 73 14 39

[boisseau.pomez@wanadoo.fr](mailto:boisseau.pomez@wanadoo.fr)

[www.ivoire-troyes.com](http://www.ivoire-troyes.com)

### **JURA ENCHERES – Lons-le-Saunier**

Le 24 mars 2013

**Chalet-Design**, mêler les objets de montagne traditionnels, meubles et objets de famille, tableaux régionaux et le mobilier design des années 50 à 80 (meubles scandinaves en teck, sièges BERTOIA, table KNOLL, ...) pour attirer un public jeune, moderne, qui souhaite décorer sa maison de campagne de façon originale sans avoir un budget de collectionneur richissime.



JURA ENCHERES SARL  
145, chemin de la Ferté  
39000 Lons-le-Saunier  
Tel: 33 (0)3 84 24 41 78 – Fax: 33 (0)3 84 24 81 52  
[brigitte.fenaux@wanadoo.fr](mailto:brigitte.fenaux@wanadoo.fr)

### **SENS ENCHERES – Sens**

Les 22 et 23 mars 2013

Le 22 mars à 14h30 : Vente **vintage design**. Retransmission en live.

Le 23 mars de 14h à 18h30 : **Expertises gratuites et présentation des métiers d'art** (ébénisterie, dorure, restauration de papiers anciens, tapisserie, restauration de tableaux).

Daum Nancy, pichet balustre en verre multicouches au décor de primulacées. Hauteur : 12,6 cm – Largeur : 13 cm. Estimation : 700/800 €



SENS ENCHERES/SENS ESTIMATIONS

3 Boulevard du Pont Neuf

89100 SENS

Tel : +33 (0)3 86 64 52 87 – Fax : + 33 (0)3 86 95 21 55

[sens-encheres@wanadoo.fr](mailto:sens-encheres@wanadoo.fr)

### **SVV JEROME DUVILLARD – Mâcon**

Les 16 et 24 mars 2013

#### **LA MARQUETERIE AU SERVICE D'UN VIOLON**

Le dimanche 16 mars : **EXPERTISES GRATUITES**

Le dimanche 24 mars : vente d'**ART DECORATIF dont un exceptionnel ensemble d'œuvres de Michel LEFEVRE**

Jérôme Duvillard présentera le 24 mars 2013 dans son nouvel Hôtel des ventes à Macon 30 objets exceptionnels du marqueteur ébéniste Michel Lefèvre, maître marqueteur ayant travaillé avec Royère et qui contribua à la décoration de grands paquebots tels le "Sovereign of the seas" de la Royal Carribean Cruise.

On lui doit également la décoration de nombreux endroits prestigieux, tels la BNP de New-York, Genève, Luxembourg et Monaco, le Restaurant les Trois Gros à Roanne, l'Ambassade du Japon à Genève, l'Hôtel de ville de Paris, Ecole de Médecine à Lyon, la Caisse d'épargne de Fontainebleau et de Macon. Les œuvres de cet artiste, ébéniste et décorateur seront une vitrine formidable pour ces Journées Marteau 2013 et donnent un exemple évident des objets insolites qu'il est possible de découvrir au cours de cette manifestation.

Michel Lefèvre – marqueteur ébéniste

Boite à violon en marqueterie, circa 1970 - Hauteur : 80 cm

Provenance Collection particulière - Estimation : 3 000/4 000 € - Salon des arts décoratifs

Bibliographie : Pierre Ramond, « La marqueterie », éd. H. Vial pp 48 et 142 - Pierre Ramond, « Chefs d'œuvres des marqueteurs », Tome II éd. H. Vial, P 95 - Revue Société des Artistes Décorateurs (SAD), p 11 - Art et décoration n° 98 1963 p62- Maison et jardin septembre octobre 1959 p76 - La maison française spécial jardin février 1968 p117 - Art et Décoration Rhône Alpes janvier février 1998, p33.



Jérôme DUVILLARD  
Quai des enchères  
1, avenue Edouard Herriot  
71000 Mâcon  
Tél : 33 (0)6 19 55 64 81  
j.duvillard@quaidesencheres.fr

### **SVV Hôtel des ventes de la Haute-Marne - Chaumont**

Les 16 et 17 mars 2013

#### **RENCONTRE AVEC FRANCIS GURY**

Les samedi 16 et dimanche 17 mars : Présentation du peintre Francis Gury à travers une très belle exposition d'œuvres de cet artiste talentueux qui réside en Haute Marne.

Né à Saint-Dizier en 1938, Francis GURY a reçu sa formation de sculpteur en Angleterre où il a vécu près de 30 ans. Puis il a enseigné la sculpture à la Wimbledon School of Art de Londres et participé à de nombreuses expositions personnelles et collectives tant à l'étranger qu'en France (Londres, Berlin, Bourgogne, Haute-Marne...).

Revenu en 2005 dans sa région natale, il continue de s'adonner sans relâche à son art qu'il a orienté dans les années 90 vers la composition de peintures abstraites sur papier Arche. Francis GURY en véritable alchimiste joue avec la matière (poudre de graphite, mica, cuivre, cire, rouille...) la gratte, la frotte, la colle ou l'écrase. "Avec le feu et la flamme, il transmute la nature de ces matériaux, pénètre leurs mystères et laisse leur destin se jouer du désir de l'homme".



SVV Hôtel des ventes de la Haute-Marne  
3 bis, boulevard Thiers 52000 CHAUMONT  
Tél: 33 (0)3.25.03.12.91 - Fax: 33 (0)3.25.32.41.52  
[duvillier.arnaud@free.fr](mailto:duvillier.arnaud@free.fr)  
[interencheres.com/52001](http://interencheres.com/52001)

## **SALORGE ENCHERES - Nantes**

Les 16, 23 et 24 mars 2013

### **RETOUR EN ENFANCE**

Le samedi 16 mars à 14h :

#### **BANDES DESSINEES - FIGURINES**

Collection d'environ 70 figurines Tintin dont Pixi et Leblon Délienne

Expositions les vendredi 15 mars de 16h à 19h et samedi 16 mars de 9h à 12h

Le samedi 23 mars à 14h :

DURSO Cirque Rare ensemble de 44 figurines en composition produite en 1961- Estimation : 1 000/1 200 €



SALORGES ENCHERES

8 bis rue Chaptal

44100 NANTES

Tel: 33 (0)2 40 69 91 10 – Fax: 33 (0)2 40 69 93 92

sarlkac@wanadoo.fr

[www.interencheres.com/44001](http://www.interencheres.com/44001)

### **JOUETS**

**POUPEES ET ACCESSOIRES DE POUPEES, JOUETS EN TOLE,**

**VOITURES 1/43E DONT MARKLIN, DINKY TOYS, NOREV ET DIVERS**

Expositions les vendredi 22 mars de 16h à 19h et samedi 23 mars de 9h à 12h

Le dimanche 24 mars à 14 h 30

### **LE CIRQUE**

**AFFICHES, LIVRES, JOUETS** etc.

Expositions les vendredi 22 mars de 16h à 19h, samedi 23 mars de 9h à 12h et dimanche 23 mars de 10h à 12h

## **MANIFESTATIONS PREVUES DANS LES SOCIETES DE VENTES** **REGIONS SUD-EST**

### **AIX ENCHERES ART – Aix-en-Provence**

Mars 2013

**JOURNEE D'EXPERTISES GRATUITES** en présence de commissaires-priseurs et d'experts de différentes spécialités (numismatique, philatélie, livres, bijoux, meubles et objets d'art). (Date à fixer)

AIX ENCHERES ART

7, chemin de la Vierge Noire

13090 Aix-en-Provence

Tél : 33 (0)4 42 52 52 71 – Fax : 33 (0)4 42 59 29 12

[contact@hvaix.fr](mailto:contact@hvaix.fr)

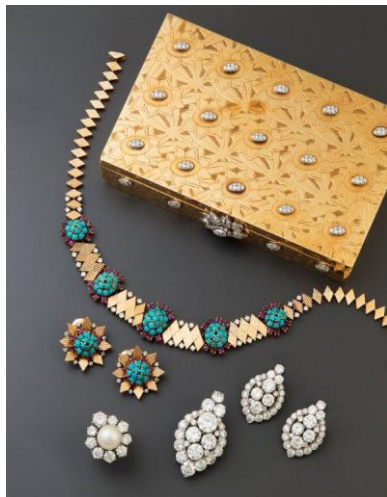
[www.interencheres.com/13006](http://www.interencheres.com/13006)

### **AZUR ENCHERES CANNES**

Le 16 mars 2013

Le 16 mars se déroulera à Cannes chez Azur Enchères une belle vente cataloguée dont le mobilier sera vendu au profit des Apprentis d'Auteuil. **TABLEAU, MOBILIER, OBJETS D'ARTS**, notamment un **BEL ENSEMBLE DE BIJOUX**.

Bel écrin de Madame D. dont une parure de 39 carats de diamants par Van Cleef & Arpels. XXème siècle.  
Estimation : 80 000 / 100 000 €



AZUR ENCHERES CANNES  
31 Boulevard d'Alsace  
06400 Cannes  
Tél : 33 (0)4 93 39 01 35 – Fax : 33 (0)4 93 68 28 32  
j.pichon@issaly-pichon.com  
www.interenchères.com/06005

### **BESCH CANNES AUCTION - Cannes**

Le 17 mars 2013

#### **WHISKIES A GOGO !**

Dimanche 17 mars au Grand Hôtel à Cannes: **Première vente** exclusivement dédiée à la dispersion d'une collection de plus de 700 whiskies d'exception provenant d'un seul grand amateur.

Single Malt Balvenies 1961 – Bouteille numérotée 25 sur 140



BESCH CANNES AUCTION  
45 LA CROISSETTE  
06400 CANNES  
Tel: 33 (0)4 93 99 33 49 - Fax: 33 (0)4 93 99 30 03  
besch@cannesauktion.com  
www.cannesauktion.com

### **BOISGIRARD PROVENCE COTE D'AZUR – NICE**

Lundi 18 mars : **VENTE DE TABLEAUX MODERNES, IMPRESSIONNISTES**

BOISGIRARD PROVENCE-COTE D'AZUR

40-42, rue Gioffredo

06000 Nice

Tél : 33 (0)4 93 80 04 03

Fax : 33 (0)4 93 13 93 45

[boisgirard.nice@wanadoo.fr](mailto:boisgirard.nice@wanadoo.fr)

[www.boisgirardpca.auction.fr](http://www.boisgirardpca.auction.fr)

### **DE BAECQUE & ASSOCIES - Lyon**

Les 16 et 20 mars 2013

Samedi 16 mars à 14h30 : Vente **D'ARMES – MILITARIA – MEDAILLES – SOUVENIRS HISTORIQUES.**

Mercredi 20 mars à 14h30 : Vente de **JOUETS ET POUPEES.**

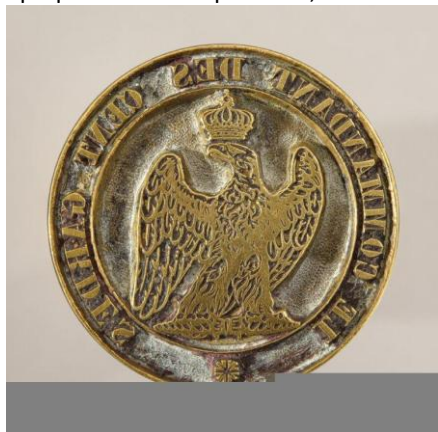
La Maison de ventes de Baecque & Associé propose deux ventes aux enchères : L'une sur le thème des Jouets et poupées et l'autre sur celui des Souvenirs historiques, des décorations et médailles, des armes et du militaria. Les lots très pointus, rares ou amusants dispersés lors de ces ventes attirent chaque fois plus de monde :

Rarissime sceau du commandant des Cent-gardes

Largement inspirée de la Garde Royale anglaise qui avait fortement impressionnée Napoléon III, ce corps de cavalerie d'élite - le plus prestigieux du Second Empire - qui comptait en réalité un peu plus de cent gardes, était attaché exclusivement à la personne de l'Empereur.

L'escadron avait rang sur tous les autres régiments et les conditions pour en faire partie étaient très strictes. Parmi elles, il fallait savoir lire et écrire, mesurer 1,80 m au minimum (ce qui leur conférait une époustouflante allure lors des parades et réceptions) et les officiers devaient être parmi les plus décorés de l'Empire. Leur équipement même était tout à fait spécifique et reconnaissable. Notre sceau était celui du commandant des Cent-gardes et selon la tradition familiale, il aurait appartenu au Colonel Verly.

Époque Second Empire - 12,5 cm - Estimation : 600/800 €



### **DAME MARTEAU / AIR AUCTION – Salon de Provence**

Les 16 et 21 mars 2013

Samedi 16 Mars à 15 heures : **CONFERENCE SUR LE COSTUME PROVENÇAL AU XVIIIEME ET XIXEME SIECLE**

Jeudi 21 mars de 9h à 12h et de 14h à 17h : Journée d'estimations gratuites

DAME MARTEAU / AIR AUCTION

123, avenue Emile Zola – 13300 Salon de Provence

Tel : 33 (0)6.80.47.59.18

ctc@damemarteau.fr

www.damemarteau.fr

### **HOTEL DES VENTES D'AVIGNON**

Le 16 mars 2013

### **LA NOUVELLE GENERATION EN HERBE !**

Samedi 16 mars : **VENTE DE TABLEAUX XIXe, XXe ET PEINTRES PROVENCAUX**

Lors de cette vacation, des enfants seront invités à participer, en leur permettant de « tenir » le marteau au moment des adjudications, aux côtés de Maître.....

HOTEL DES VENTES D'AVIGNON

2, rue mère Térésa

84000 AVIGNON

Tel: 33 (0)4 90 86 35 35 - Fax: 33 (0)4 90 86 67 61

contact@avignon-encheres.com

www.avignon-encheres.com



## HOLZ ARTLES - ARLES

ESTIMATIONS GRATUITES (date à fixer)

HOLZ ARTLES

26, rue Jean Lebas

13200 Arles

Tél : 33 (0)4.90.49.84.70

Fax : 33 (0)4.90.93.89.41

[f.holz@wanadoo.fr](mailto:f.holz@wanadoo.fr)

[www.hozartles.com](http://www.hozartles.com)

## LECLERE-Maison de Ventes – Marseille

Le jeudi 21 mars 2013

### RESIDENCE D'ARTISTE D'UNE ANNEE AU SEIN DE LECLERE-MAISON DE VENTES

Leclere-Maison de ventes propose le jeudi 21 mars le lancement d'une résidence d'artiste d'une année au sein de la Maison de ventes. L'artiste **Caroline Duchatelet** (née en 1964) présentera une vidéo, la première d'une série de quatre, qui sera projetée dans une chambre noire, structure mobile déplacée dans la salle des ventes au gré des accrochages. Catherine Duchatelet vient de la sculpture, réalise des installations et depuis trois ans, des films vidéo. Pensionnaire à la villa Médicis en 2009, elle a poursuivi son voyage en Italie l'année suivante et y a initié une série de films sur le paysage et la lumière en filmant notamment des aubes.

Leclere-Maison de Ventes souhaite par ce projet soutenir la création contemporaine et mobiliser de nouveaux publics. Cette résidence d'artiste est un projet labélisé Marseille-Provence-Capitale européenne de la culture.



LECLERE-Maison de ventes

5 rue Vincent Courdouan

13006 MARSEILLE

Tel: 33 (0)4 91 50 00 00 - Fax: 33 (0)4 91 67 36 59

[contact@leclere-mdv.com](mailto:contact@leclere-mdv.com)

[www.leclere-mdv.com](http://www.leclere-mdv.com)

## PAYS DE FAYENCE ENCHERES – Montauroux

Le 24 mars 2013

Vente le dimanche 24 mars 2013 de **MOBILIER ET OBJETS D'ART.**

Importante chope ovale couverte en vermeil ciselé. Le corps entièrement décoré d'une scène de bataille, signée dans la base du décor : Fr. ZEILER, figurant des chocs de cavaliers entre des soldats européens ou orientaux, près d'une ville aux bâtiments ornés de croissants turcs. La base, le bord du versoir et le couvercle décorés de personnages et trophées militaires. La graine du couvercle montée à vis figure une cuirasse militaire antique. L'anse, à contre courbe ciselée d'un centaure égorgeant un dragon.

Travail probablement Allemand ou Autrichien du début du XVIIIe siècle portant au fond sur la plaque d'argent, deux poinçons indéterminés : celui de l'orfèvre, AHH dans un entourage en forme de trèfle, ainsi que la lettre K couronnée. (Le couvercle, d'origine, n'est pas poinçonné).

Poids brut : 2.383 kg - Hauteur : 42 cm. Estimation : 15 000/20 000 €



PAYS DE FAYENCE ENCHERES

Rd 562 (au niveau de Relais du LAC)

83440 Montauroux

Tel: 33(0)9 81 74 85 89 - Fax: 33 (0)9 81 70 53 34

paysdefayenceencheres@gmail.com

www.pays-de-fayence.auction.fr

### **TABULIN MEDITERRANEE ENCHERES – FIVE AUCTION MARSEILLE**

Le 22 mars 2013

Vendredi 22 mars : **VENTE DE VEHICULES UTILITAIRES ET TOURISMES** (pour tous les budgets)

Vente à 12h. Exposition de 9h à 12h. Environ 250 véhicules de toutes marques à tous prix.



TABULIN MEDITERRANEE ENCHERES

FIVE AUCTION MARSEILLE

33, rue de Berlin

ZA de l'Anjoly, ZI des Estroublans

13127 Vitrolles

Tél : 33 (0)4.91.79.09.93

Fax : 33 (0)4.91.79.04.73

marseille@fiveauction.fr

www.fiveauction.fr

www.interencheres.com/13004

### **SVV V.P.O. – MOUGINS**

Nombreuses ventes **D'OBJETS ET MEUBLES DU XVIII<sup>EME</sup> ET XIX<sup>EME</sup> SIECLE.**

SVV V.P.O.

79, chemin de Vaumarre

06250 Mougins

TEL : + 33 (0)4 92 98 96 75

sdvencheres@gmail.com

## **MANIFESTATIONS PREVUES DANS LES SOCIETES DE VENTES REGIONS SUD-OUEST**

### **SVV ALAIN BRISCADIEU - Bordeaux**

Le 23 mars 2013

**ESPAGNE, TAUROMACHIE ET REGIONALISME...**

A Bordeaux se tiendra le dimanche 23 mars 2013 à l'Hôtel des Ventes Sainte-Croix une vente dont le thème est cher aux collectionneurs du Grand Sud-ouest et à Me Briscadieu qui dirigera sa 16<sup>ème</sup> vente sur le thème Espagne-Tauromachie & Régionalisme.

Seront dispersées deux collections de deux écrivains-journalistes : l'une du Sud-Est (Mme D.A Vargas 1922-2011), l'autre du Sud-ouest et de Madrid (Pierre Arnouil 1934-2012). Cette vente comprendra notamment une importante bibliothèque de livres anciens sur les voyages en Espagne et sur l'art tauromachique, un ensemble d'affiches anciennes d'arènes françaises et espagnoles (dont Limoges 1899 etc.), également des habits de lumières (blanc et argent et mauve et or) des matadors espagnols José Mata (– mort dans l'arène en 1971 –) et Angel Teruel (– célèbre figure madrilène des années 60/70), ainsi que capes de paseo brodées, capes et muleta du torero El Cordobès, tête de taureau naturalisée, nombreux dessins et aquarelles dont Garcia Campos, artiste madrilène, huiles de Henri Achille Zo (1873-1933) et Gustave Colin (1828-1910) etc., sujets bronze et objets divers. Egalement, nombreuses peintures régionales dont écoles basques, landaises, bordelaises (*par Roganeau, Bazet, Sourgen, Baudit, Garcia de la Peña...*)

**Habit de lumières, blanc et argent** (*blanco y plata*) comprenant *taleguilla* (pantalon), *chaleco* et *chaquetilla* (veste et gilet)

De la Maison de couture Maestra MATI à Madrid. Années 70 - Estimation : 1 500/2 500 €

Cape de paseo, soie brodée figurant la Vierge et l'enfant Jésus. Maison de couture Maestra MATI à Madrid

Années 70 - Estimation: 200/300 €



SVV ALAIN BRISCADIEU BORDEAUX  
12/14, Rue Peyronnet – 33800 BORDEAUX  
Tel : 33(0)5.56.31.32.33 – Fax : 33(0)5.56.31.32.00  
a.briscadieu@enchères-bordeaux.com  
www.briscadieu-bordeaux.com

Angel Teruel, né à Madrid le 20/02/1950 devint matador en 1967. Son *torero* classique et élégant se distingua par une grande maîtrise technique, par une aisance peu commune auxquelles s'ajoutaient un mélange d'inspiration, d'authenticité et de grâce qui fit de lui l'héritier spirituel de Luis Miguel Dominguin.

### **SVV GESTAS CARRERE – Pau**

Du 16 au 24 mars 2013

**SEMAINE D'ESTIMATIONS GRATUITES** Itinérante du 16 au 24 mars : Oloron Sainte Marie – Orthez – Salies de Béarn – Mauléon - Sauveterre de Béarn – Pau

**Exposition avec animation** à l'Hôtel des Ventes de PAU le vendredi 22 mars

Vente aux Enchères le samedi 23 mars 2013 à 14 heures 30 : **Verrerie Art Déco, Objets d'Art, Bronzes, Tableaux des XVIIème au XXème siècle, mobilier ...**

GESTAS CARRERE

3, allées Catherine de Bourbon

64000 PAU

Tel: 33 (0)5 59 84 72 72 - Fax: 33 (0)5 59 84 86 84

contact@etude-gestas-carrere.com

www.interenchères.com/64001 ou

www.etude-gestas-carrere.com

## **EURL MARC LABARBE – Toulouse**

Le 22 mars 2013

**VENTE AU PROFIT DE L'ASSOCIATION UN MAILLOT POUR LA VIE.** Association ayant plus de 4500 sportifs de haut niveau pour partenaires. Le parrain national est **Fabien Pelous** (118 sélections, équipe de France de rugby). Appel à la générosité publique. Un objet, un don, un enfant. Il s'agit de l'organisation de goûters, de sorties d'enfants malades avec parfois de très lourds handicaps.

Marc Labarbe a intégré le CA de l'association et souhaite développer cette action avec d'autres confrères dans les années à venir. Il fait appel à la générosité de ses clients : tout type d'objets seront vendus à l'Hôtel des ventes Saint Aubin le vendredi 22 mars.

EURL MARC LABARBE

Hôtel des ventes Saint Aubin

3, Boulevard Michelet

31000 TOULOUSE

Tel: 33 (0)5 61 23 58 78 – Fax: 33 (0)5 62 27 29 28

marc.labarbe@etxe.fr

www.interenchères.com/31004

### ***Contact Presse***

Isabelle de Puysegur

Paul Mansuy

Tel: 33(0)1 45 49 17 97

[i.puysegur@wanadoo.fr](mailto:i.puysegur@wanadoo.fr)

### ***Contact SYMEV***

Anne Géraud

Pauline Balayer

Tel: 33(0)1 45 72 67 39

Fax: 33(0)1 47 23 46 25

[contact@symev.org](mailto:contact@symev.org)

### **SYMEV**

Syndicat National des Maisons de Ventes Volontaires  
15, rue Freycinet - 75116 Paris - [www.symev.org](http://www.symev.org)